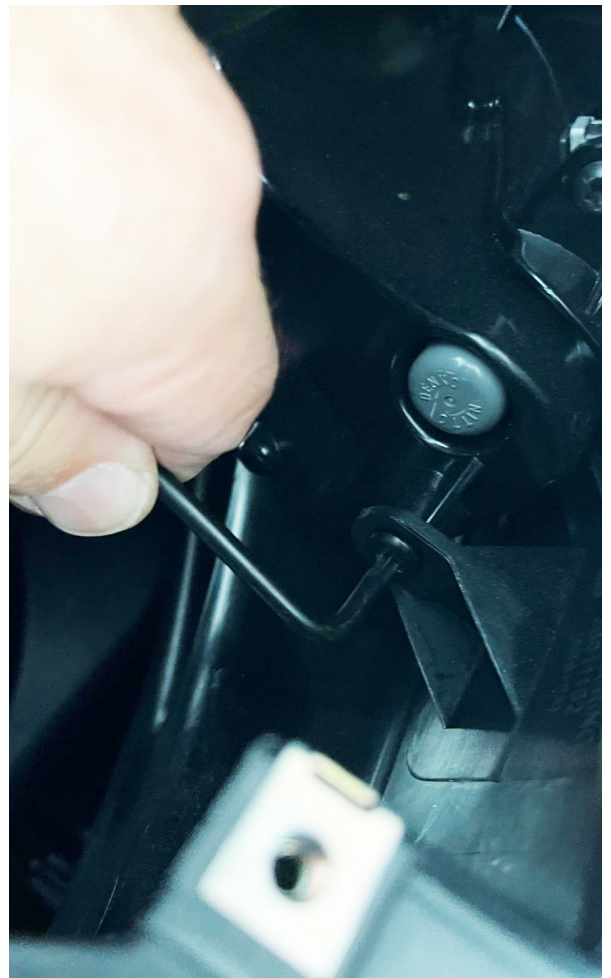
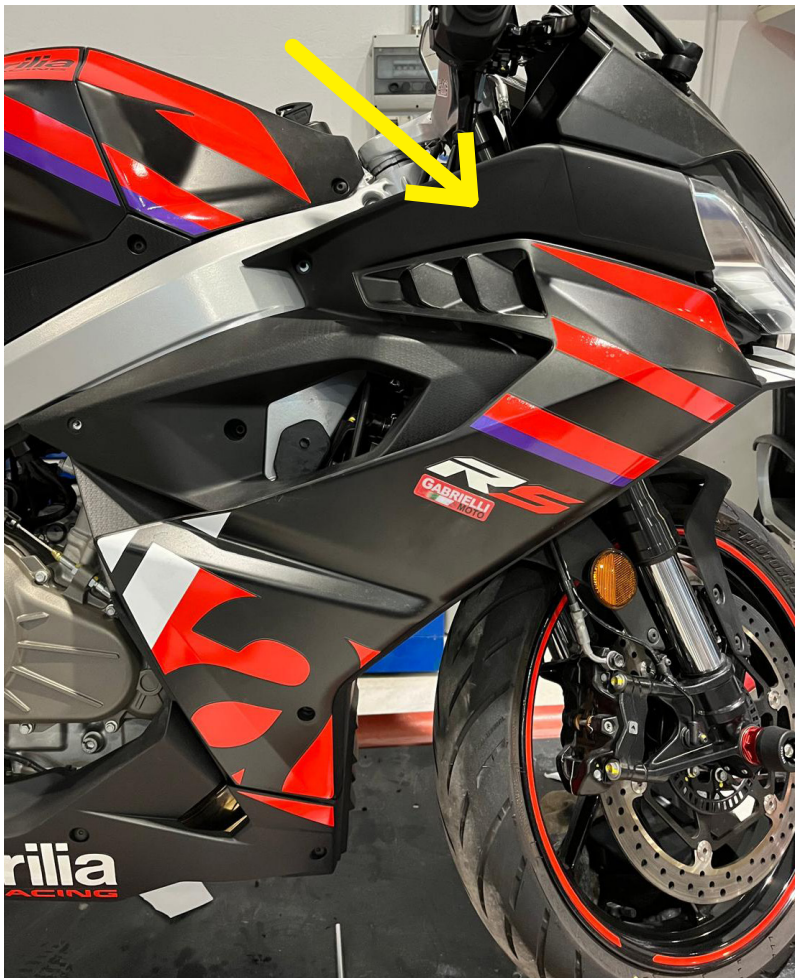


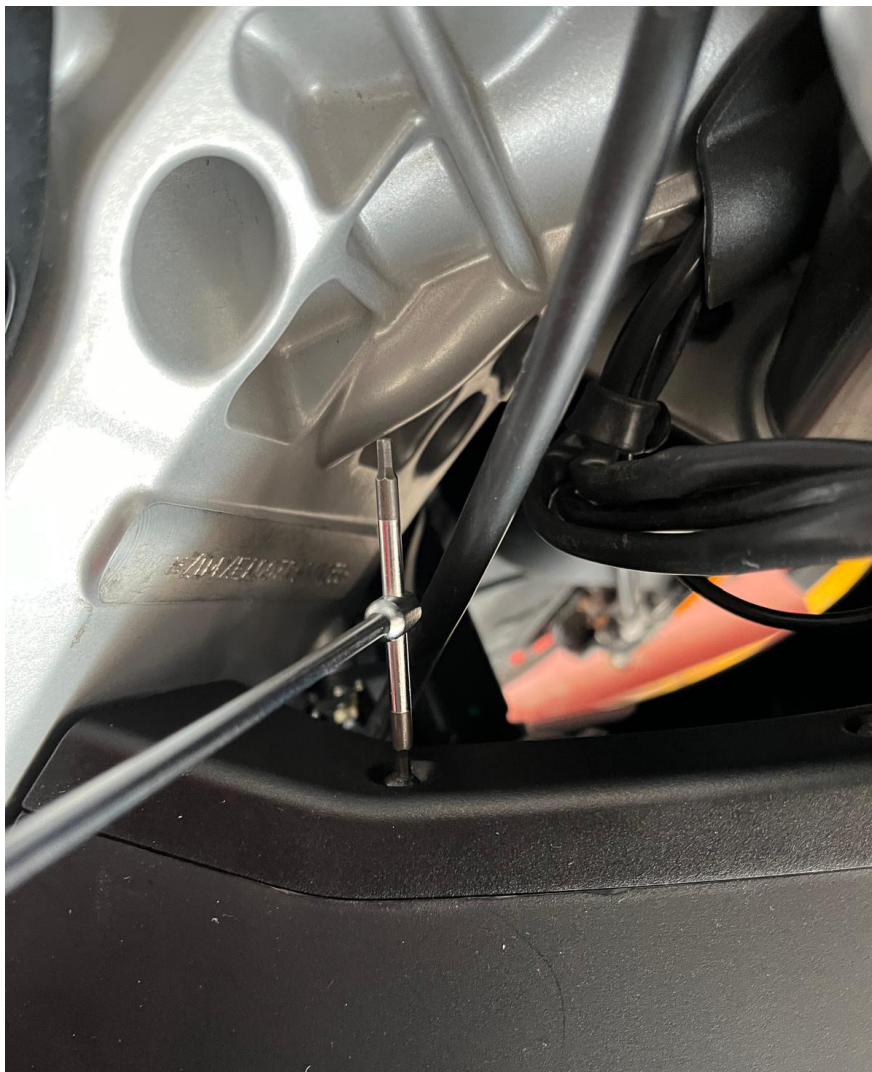
ISTRUZIONI MONTAGGIO
TAMPONE PARATELAIO
Aprilia RS 457

Per il fissaggio delle staffe consigliamo di usare la coppia di serraggio del bullone originale riportata sul manuale d'officina. Per il fissaggio dei tamponi potete utilizzare come coppia di serraggio di valore compreso tra 42-53 Nm

When mounting the brackets, we recommend using the tightening torque of the original bolt specified in the workshop manual. For tightening the sliders you can use the value between 42-53 Nm







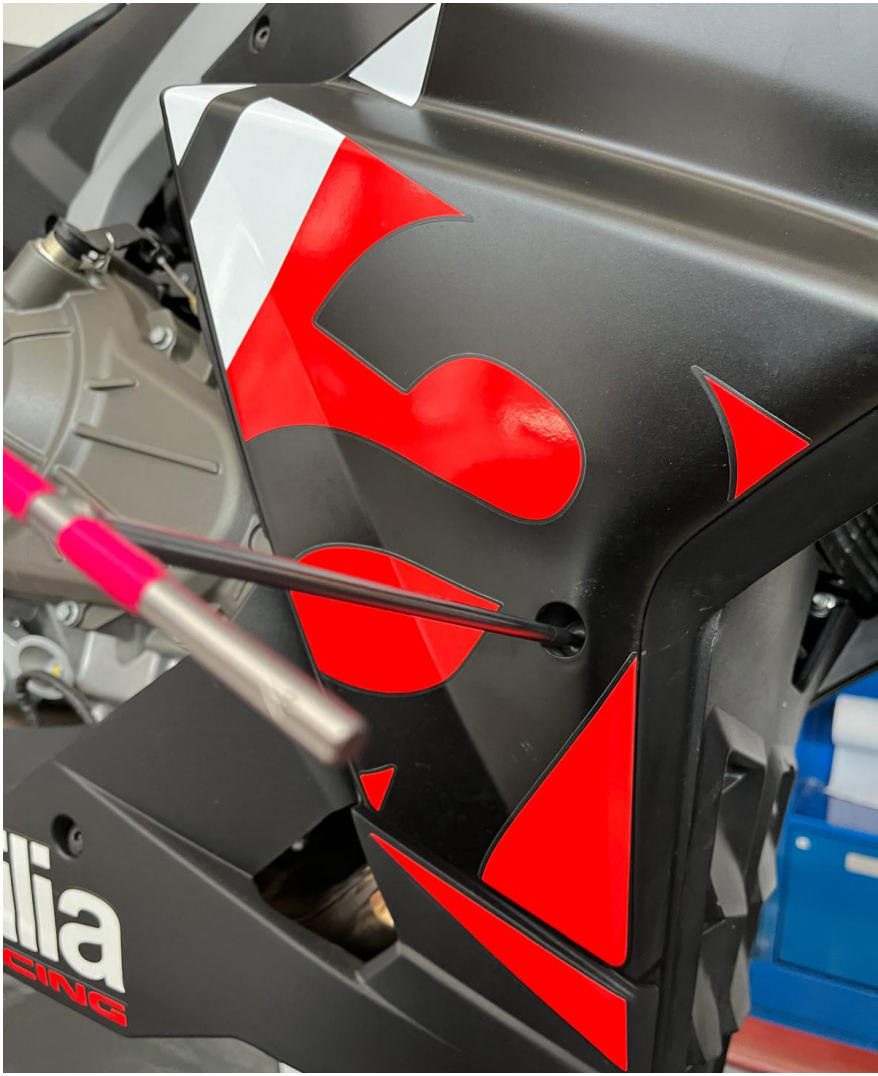




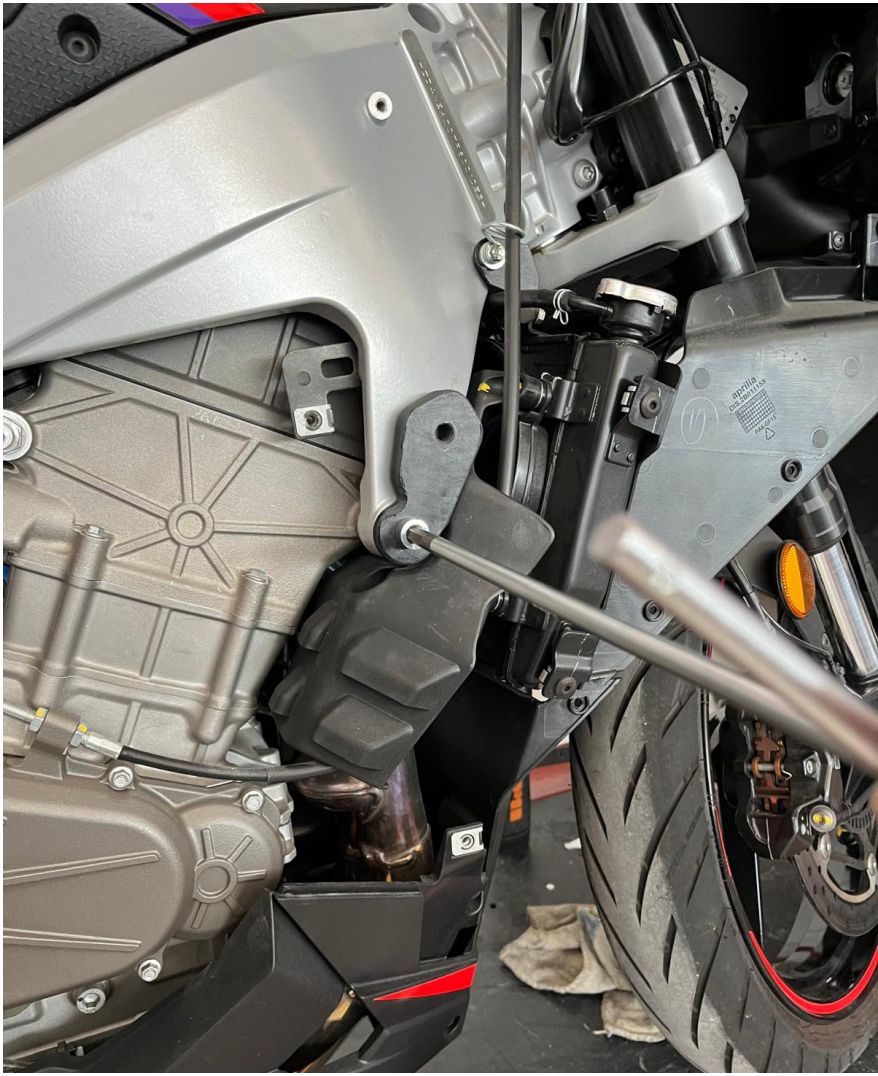














Attenzione! Ricordiamo che sul lato sinistro lo spessore presente tra telaio e motore va reinserito quando viene montato il tampone con staffa Evotech.

Attention! We remind you that on the left side the spacer between frame and engine must be reinstalled when fitting the Evotech bracket and pad.



**Consigliamo di effettuare il montaggio del kit a motore freddo.
Consigliamo il montaggio da parte di personale specializzato.**

We recommend mounting the kit with the engine cold.
We recommend assembly by specialised personnel.

Il team Evotech